



SYSTÈME DE SÉCURITÉ POUR LA MAISON

**Gagnez en sérénité**

## Notre expertise de la sécurité à votre service

Avec plus de 30 millions de systèmes d'alarme installés dans le monde entier depuis 1923, Honeywell est un acteur incontournable de la sécurité. Des industries les plus exigeantes aux particuliers, ce sont, chaque année, près d'un million de clients qui nous font confiance.

Aujourd'hui, plus de 500 ingénieurs travaillent sur des technologies de pointe et développent des solutions toujours plus sûres et mieux adaptées au mode de vie de chacun.

**Honeywell assure la sécurité de vos biens à tout moment.**



## Un système d'alarme : pour quoi faire ?

Equiper sa porte d'une serrure de sûreté, fermer ses volets en partant, sont des gestes qui permettent de ralentir le cambrioleur et constituent le premier niveau de protection d'une maison. Le système d'alarme complète ces mesures de sécurité et dissuade toute tentative d'intrusion.

Si quelqu'un essaye d'entrer par effraction, le système le détecte et active une sirène pour avertir le voisinage et décourager l'intrus.



## La télésurveillance : le gage d'efficacité du système d'alarme

Pour que l'habitation soit parfaitement protégée, il est indispensable de relier le système d'alarme à un centre spécialisé dans le traitement des alarmes et homologué par les autorités : le centre de télésurveillance.

A chaque fois qu'une alarme se déclenche, un opérateur est immédiatement averti. Il analyse la cause de l'alarme et si l'intrusion est avérée, il déclenche immédiatement l'intervention sur le site d'un agent de sécurité ou des forces de l'ordre.

Pour être totalement efficace, l'opérateur doit immédiatement distinguer l'alarme causée par une intrusion de celle due à un animal domestique ou à un volet mal fermé.



## La preuve par l'image : l'assurance d'une télésurveillance efficace

La plupart des messages d'alarme ne sont pas générés par des intrusions. Porte mal fermée, animal enfermé, propriétaire distrait... Autant d'événements bénins qui remontent systématiquement à l'opérateur. Dans ces cas là intervenir est inutile.

Mais lorsqu'il s'agit d'un cambriolage, chaque minute compte. Et la vidéo est aujourd'hui l'outil le plus fiable et le plus rapide pour lever le doute. Grâce à l'image, l'opérateur voit ce qui déclenche l'alarme, il peut donc agir immédiatement en pleine connaissance de cause.



## Domonial Vision : La clé de votre sécurité

### Votre protection garantie par la transmission d'images

Honeywell a, le premier, mis au point des détecteurs d'alarme sans fil dotés de caméra intégrée. Les 150 000 systèmes installés depuis ont prouvé l'efficacité de cette technologie dans le traitement des alarmes.

La solution Domonial Vision associe la dernière génération de ces détecteurs à nos centrales d'alarme sans fil. Ils offrent des performances exceptionnelles de détection et de prise d'images assurant un traitement efficace des alarmes par votre télésurveilleur. De plus, ils sont discrets et sans flash. La prise d'image n'a lieu qu'en cas de détection pour garantir votre intimité.

### Votre sécurité assurée par un système dédié à la télésurveillance

Domonial a été conçu avec et pour les télésurveilleurs par l'équipe française d'Honeywell. Depuis plus de 15 ans nous suivons l'évolution permanente des télécommunications pour garantir la fiabilité des transmissions des alarmes vers votre télésurveilleur. Aujourd'hui, Domonial fonctionne avec tous les réseaux de télécommunications (R.T.C (téléphone «fixe»), ADSL, GSM, GPRS). En cas de défaillance d'un réseau, Domonial transmet l'alarme sur un autre. Votre sécurité est assurée en toute circonstance.

### Une protection permanente de votre habitation

Avec Domonial, votre maison est protégée à tout moment que vous soyez chez vous ou absent.

Le clavier portable vous permet par exemple de mettre sous alarme tous les accès de votre maison depuis n'importe quelle pièce même la nuit. Un moyen efficace d'éviter toute mauvaise surprise. Vous pouvez aussi protéger votre garage en permanence, de jour, comme de nuit, que le reste de votre maison soit sous alarme ou pas.

Enfin, pour mieux vous protéger, des détecteurs de fumée peuvent être intégrés à votre installation de sécurité. Si un feu devait se déclarer, la sirène vous avvertirait par une tonalité spécifique et votre télésurveilleur, prévenu lui aussi, déclencherait une intervention.

### Une simplicité d'utilisation pour plus de sérénité

Protéger votre famille sans vous ajouter de contraintes et vous simplifier le quotidien, c'est possible avec Domonial. Nos claviers sont équipés d'un lecteur de badge, permettant à chaque membre de la famille d'activer ou de désactiver l'alarme d'un simple geste.

Pour encore plus de facilité, la télécommande vous permet aussi de piloter votre système depuis l'extérieur. Pour éviter tout risque d'erreur, elle vous indique si le système est en marche ou à l'arrêt et confirme la bonne exécution de chaque commande. Vous partez et rentrez chez vous l'esprit serein.

### Un matériel discret et intégré à votre intérieur

Pas de trous à percer à travers les murs, ni de câbles à tirer. La centrale d'alarme Domonial, ses claviers et les détecteurs sont reliés par un signal radio. L'installation par un professionnel est extrêmement rapide. La connexion radio est entièrement sécurisée. Chaque élément du système indique régulièrement son bon fonctionnement à la centrale et toute tentative de brouillage du système est immédiatement détectée et signalée au télésurveilleur.



## 1 Centrale d'alarme Domonial

- La centrale communique avec tous les périphériques de votre installation. Elle traite et analyse les informations envoyées par les détecteurs et les organes de commande. Elle déclenche les sirènes et vous permet de faire le lien entre vous et le centre de télésurveillance.



## 2 Détecteur de mouvement infrarouge passif

- Positionné à l'intérieur, ce détecteur permet de signaler tout mouvement d'un intrus. Sans fil il s'intègre à votre intérieur discrètement. Lorsque le système est activé, il fait la distinction entre votre animal domestique ou une réelle intrusion.



## 3 Détecteur à caméra intégrée

- Ce détecteur de mouvement a la particularité d'intégrer une caméra permettant la prise d'une série de photos en cas d'intrusion. Celles-ci sont transmises au centre de télésurveillance via la centrale.



## 4 Contacts d'ouverture miniaturisés

- Installé sur une porte ou une fenêtre, il détecte l'ouverture de celle-ci.



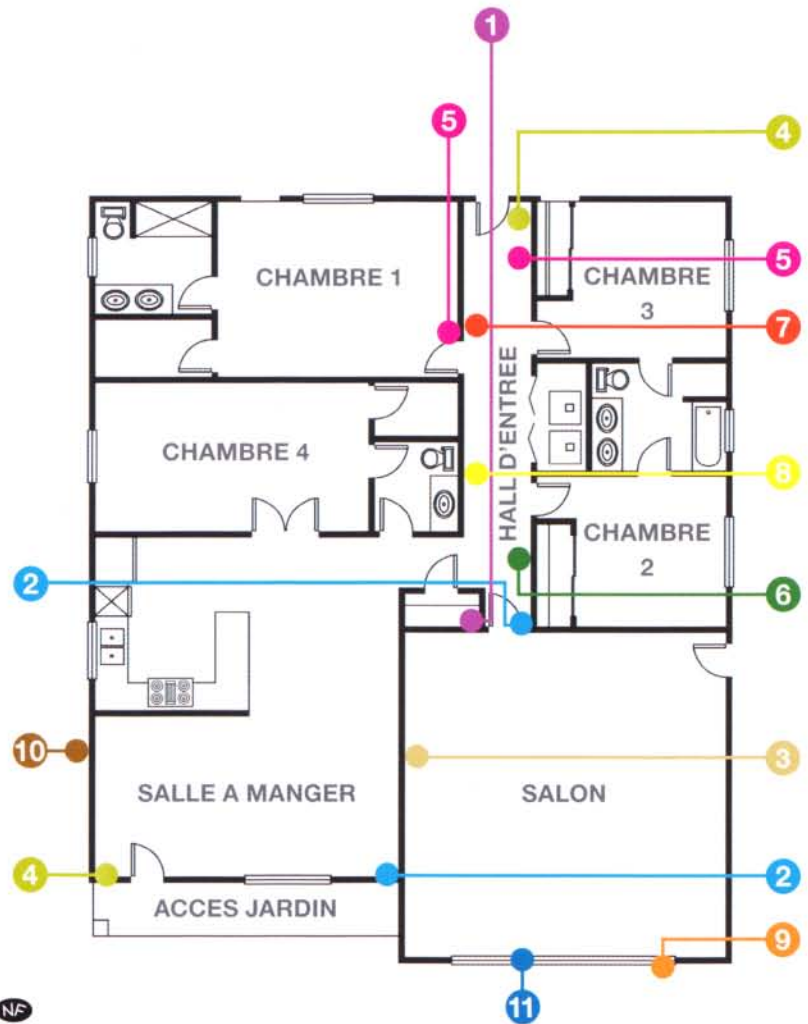
## 5 Claviers LCD mobiles ou à claviers simples

- Le clavier est le principal organe de commande qui permet d'interagir avec la centrale. Il existe une gamme de claviers adaptés à chaque usage:
  - TCU: clavier LCD nomade avec lecteur de badge
  - CSK: clavier LED avec lecteur de badge
  - CLI: clavier LED à codes



## \* Télécommande bidirectionnelle

- Cette télécommande compacte vous permet d'activer ou de désactiver les différents modes de la centrale (Mise En Service Totale, Mise Hors Service, MES partielle, SOS) ou de vérifier le statut de la mise en service.



## Sirène intérieure

- Sirène dissuasive intérieure d'une puissance de 115 dB



## Détecteur de fumée

- Protection en cas d'incendie
- Déclenchement de la sirène



## Terminal d'interphonie filaire

- Interpellation de l'intrus par haut-parleur
- Liaison assurée avec votre centre de télésurveillance
- Second point d'interphonie en plus de la centrale



## Détecteur de chocs

- Installé sur une fenêtre ou porte, il détecte toute tentative d'ouverture forcée



## Sirène extérieure avec flash

- Sirène de forte puissance installée à l'extérieur, dotée d'un flash facilement repérable par le voisinage ou les forces d'intervention.



## Détecteur de bris de verre

- Adapté à la protection de grandes baies vitrées, il réagit à la fréquence acoustique émise par le bris de verre.

Note: contactez votre installateur pour le choix des équipements en fonction de votre habitation.

# Honeywell